



Bachmann

westmodel

14042 143 144 Kleinserien
Kennenhoferweg 88a
41333 Mönchengladbach
West-Germany
Telefon (0 21 61) 86 35 63

BAUANLEITUNG WAGENSET HOF / HOe.

Bei allen Modellen werden zunächst alle Teile aus den Ätzplatten ausgeschnitten und die Gussteile von den Angüssen abgetrennt. Die Modelle sollten vorzugsweise gelötet, können aber auch geklebt werden.

HFB / MPSB / u.a. 4achsiger Personenwagen.

Der Wagenkasten 1 wird an den Knicklinien zu einem Rechteck geknickt und mit dem Dach 2 verbunden. Die Eckstreben 3,4,5&6 werden geknickt und an den Wagenkastenecken angebracht. Ebenso werden die Kastenstreben 7,8,9,10,11&12 vor den Fenstern, sowie die Diagonalstreben 13,14,15&16 im letzten Feld des Kastens aufgesetzt. Der Boden 17 wird an den Seiten nach unten abgeknickt, an den Bohrungen mit Muttern M2 versehen und später so eingesetzt, dass die Seitenteile und Muttern nach oben gerichtet sind. An den Drehstellen werden vorn die Bühnengeländer angebracht, sowie vorn bündig die Böden 18&19 aufgesetzt, dabei werden die Tritte und Halter leicht nach unten gebogen. Die Kupplungen werden eingesetzt, die Bügel angepasst und die Ösen leicht zugebogen. Die Bremsklötze 20a-h, werden der gewählten Spurweite entsprechend in den Bohrungen in den Drehgestellböden befestigt und mit Draht verbunden. Die Dachlüfter, Beleuchtungslüfter und der Kamin werden auf das Dach gesetzt.

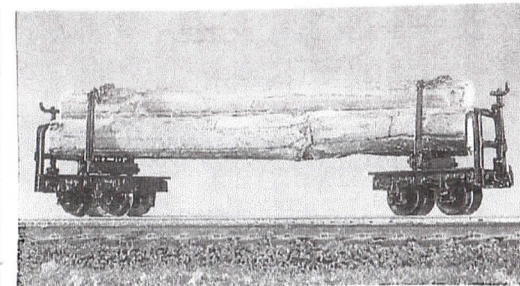
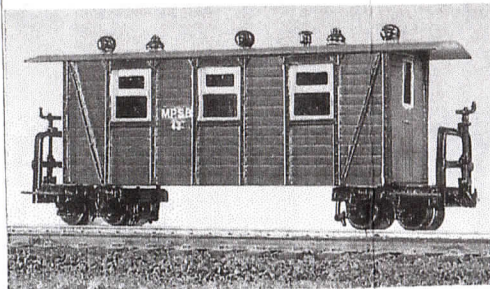
Lackierung: Dach grau, Wagenkasten grün, oder bei HFB blaugrau, Streben Böden und Drehgestelle schwarz, Fenster beige Bühnenböden und Tritte braun.

Zuletzt werden die Radsätze eingesetzt, auf Isolierung achten! Der Wagenkasten wird auf den Boden aufgesetzt und mit den Laschen verklemt. Die Drehgestelle werden mit einer Bundschraube am Wagenboden befestigt, wobei eine Unterlegscheibe zwischengelegt wird. Abschliessend wird die gewünschte Beschriftung angebracht.

ALKB / MPSB 2achsige Wagen.

Packwagen

Der Wagenkasten 1 wird geknickt und mit dem Dach 2 verbunden. Der Dachaufbau 3 wird geknickt, in das Dach eingepasst und mit seinem Dach 4 verbunden. Die Türen 5&6 werden angebracht (Bohrungen beachten) und deren Fensterrahmen 7&8 aufgesetzt. Ebenso die zuvor geknickten Eckstreben 9,10,11&12, die Stirnwandstreben 13,14,15&16, sowie die Seitenstreben 17,18,19&20 und die waagerechten Streben 21&22. Der Boden 23 wird an den Knicklinien geknickt, durch Lot oder Klebstoff etwas verstärkt und mit den zuvor an den Haltern abgeboigten Tritten 24&25 versehen. Die Bremsklötze 26a-h werden der Spurweite entsprechend in den Bohrungen im Boden angebracht und mit Draht verbunden. Die Kupplungen werden angebracht und mit Bügeln versehen. Die Achslager werden aufgesetzt. Bühnenboden 27 wird bei a aufgesetzt und mit seinem Geländer versehen.



Am Wagenkasten wird die Handbremse in die Bohrung in die Stirn- wand gesetzt sowie die Heberlein-Bremseinrichtung auf dieser Stirn- wandseite angebracht. Die Heberleinrollen und der Kamin kommen auf das Dach. Alle Handgriffe werden aus beiliegendem Draht gebogen und eingesetzt.

Lackierung: Dach grau, Kasten grün, Tritte und Bühnenboden braun, Böden und Streben schwarz. Fensterrahmen für Zugführerfenster beige 28&29. Diese werden dann eingesetzt und mit Cellon hinterlegt. Die Radsätze eingesetzt, der Wagenkasten auf das Fahrwerk gesetzt und mit den Laschen verklemt.

Abteilwagen:

Mit dem Wagenkasten 1, dem Dach 2, dem Boden 3, den Tritten 4&5, den Fenstern 7,8,9,10,11&12, sowie den Bremsklötzen 6a-h, und den Gussteilen, wird wie bei dem Packwagen verfahren. Zusätzlich werden die Heizofentüren 14,15,16,17,18&19 jeweils unten neben den Türen angebracht. Der Bühnenboden 13 wird bei a aufgesetzt.

Das Modell wird wie der Packwagen lackiert und zusammengesetzt.

Güterwagen:

Der Wagenkasten 1 wird geknickt und mit den zuvor geknickten Eckstreben 2,3,4&5, sowie den Türseitenstreben 6,7,8&9 und den mittigen Türverschlüssen 10&11, und den Stirnwandstreben 12&13 (Bühnenseite) 14&15 versehen. Der Boden 16 und die Bremsklötze 17a-h und der Bühnenboden 18 werden wie bei dem Abteilwagen behandelt. In den Wagenkasten wird lediglich noch der Innenboden 19 eingesetzt und auf der Bühnenseite die spezielle Heberlein Bremsstütze für Güterwagen angebracht.

Lackierung: Kasten rotbraun, Streben und Untergestell schwarz.

Die Beschriftung wird angebracht und der Wagenkasten in das Untergestell eingesetzt und mit den Laschen verklemt.

Drehschemel:

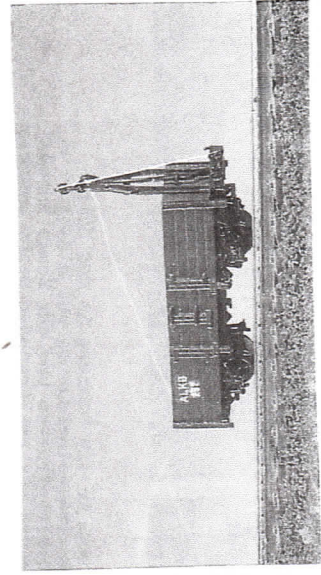
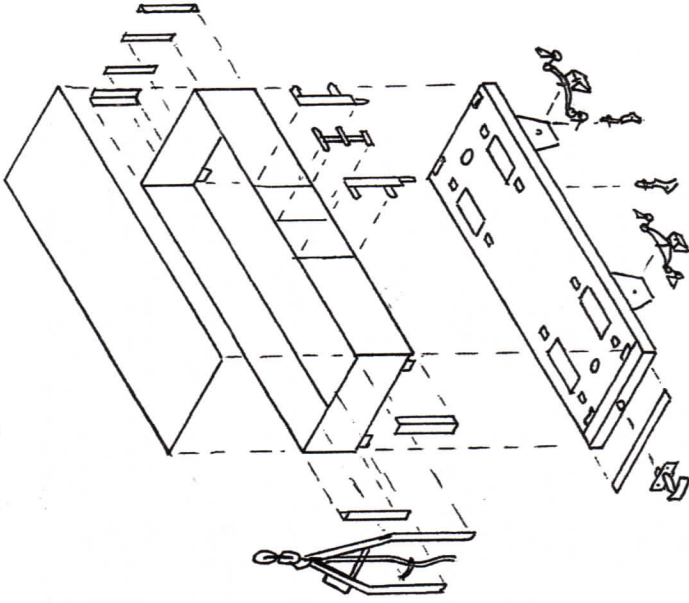
Die Drehgestelle werden mit den Bühnengeländern, Kupplungen, usw. wie bei dem 4achsigen Wagen beschrieben versehen. Die Böden 1&2 werden aufgesetzt (längere Seite zum Bühnengeländer). Die Rungen- drehbrücke mit Ketten versehen.

Lackierung: Fahrwerk und Drehschemel schwarz, Boden dunkelbraun.

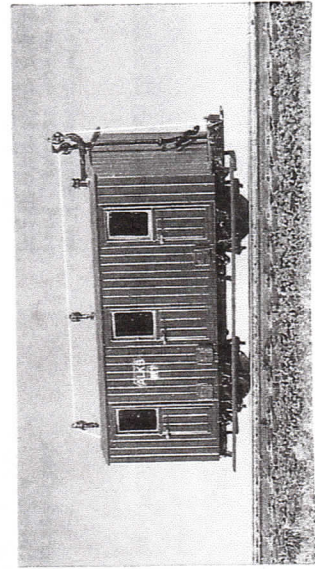
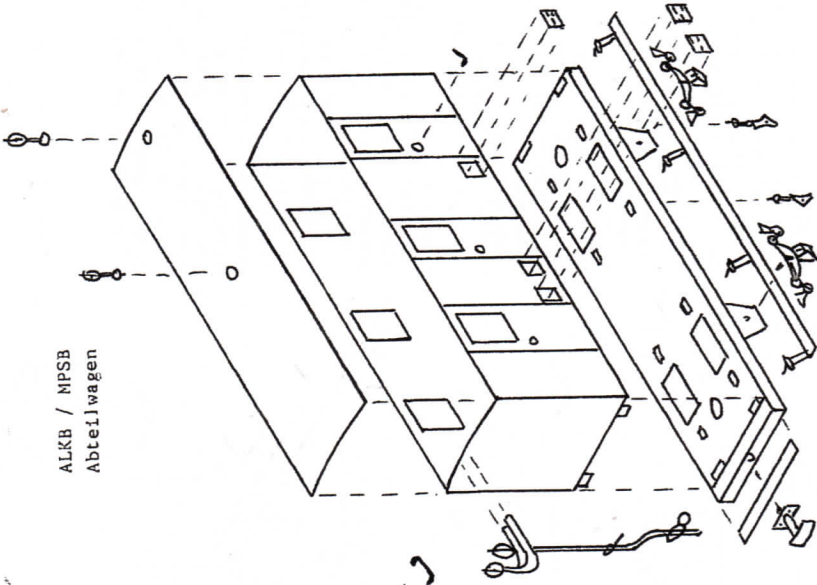
Die Drehschemel werden eingesetzt und von unten mit einer Mutter M2 gesichert. Die Schemel werden mit einer Ladung (nicht enthalten) verbunden.

Ausserdem liegen dem Bausatz noch 2 Kupplungen bei, die entsprechend gebogen, normalen Bügelkupplungen entsprechen und die Drehschemel untereinander, ohne Ladung, oder aber auch die Modelle mit anderen Fabrikaten verbinden können. Hierzu können bei den 2achsigen Wagen die Bügel b in den Schlitzen im Boden befestigt werden, und die Kupplungen in den Bohrungen der Wagenböden mit Muttern und Schrauben M2 befestigt werden.

ALKB / MPSB
Güterwagen



ALKB / MPSB
Abteilwagen



ALKB / MPSB
Packwagen

